

# **Multivex**

Soluciones Modernas para Empresas

# Encuesta Clima Laboral

Aplicamos la Encuesta de Clima Laboral con la mejor metodología y tecnología demostrado en Latino América.



# ¿Quiénes Somos?

Multivex abrió operaciones en el año 2011 en Panamá y treinta (30) años en el mercado internacional. Formamos parte del Grupo de Empleos.Net y nos especializamos en la búsqueda del talento y servicios de consultoría de Recursos Humanos adecuado para cumplir con el planeamiento estratégico elaborado por su empresa. Nosotros entendemos la importancia de satisfacer y/o exceder sus expectativas entregando servicios a tiempo, de alta calidad y costo efectivo.

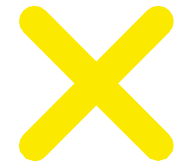


# ¿Qué es una Encuesta de Clima Laboral?



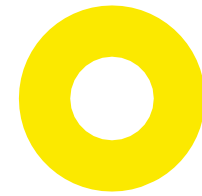
Es un estudio sobre las percepciones y puntos de vista que tienen los colaboradores sobre la empresa y el negocio. Es una medida de detección del ambiente laboral de la empresa. Nos ayuda a la organización a generar mejoras y cambios.

# ¿Porqué aplicar una Encuesta de Clima Laboral?



## Estrategia

Las organizaciones exitosas trabajan en equipo para hacer frente a sus problemas y crear un ambiente de trabajo positivo.



## Comunicación

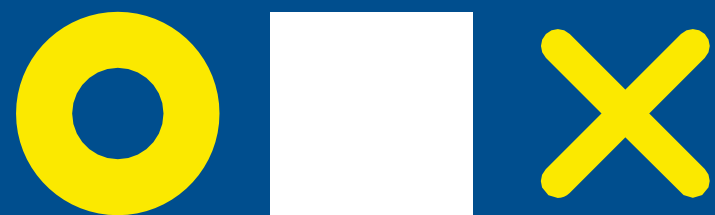
Mejorar el bienestar laboral del personal, ya que podemos conocer la percepción real que tienen sobre la empresa.



## Productividad

El objetivo es poder incrementar la productividad de los colaboradores, a través de los cambios que se puedan realizar después de comprender las necesidades de la organización, las relaciones y el ambiente.

# ¿Ventajas de utilizar una empresa externa para aplicar una Encuesta de Clima Laboral?



- El personal tendrá mas confianza para responder la Encuesta.
- Se sentirán sin temor de comunicar sus pensamientos con respecto a sus superiores y compañeros.
- Da oportunidad de realizar la investigación total a nivel de todos los factores que se quieran indagar.
- El tercero analizará los resultados y brindará un informe que va a ser crucial para los cambios.

# Etapas del Servicio

Acompañamos al cliente de acuerdo a sus necesidades.

Incluimos un acceso para verificar la data y realizar los cruces necesarios de Departamentos y Subdepartamentos.

## Definición de Variables

En conjunto con el cliente verificamos cuáles son las necesidades y asesoramos en los factores a medir.

## Comunicación

Dirigimos la comunicación ideal y de acuerdo al branding del cliente.

## Aplicación del Instrumento

Nos encargamos de aplicar nuestra herramienta de forma individual y/o grupos focales de forma coordinada. para la validación de los resultados.

## Análisis de Resultados y Recomendaciones

Elaboramos el Informe final de la data obtenida, adicionando un análisis FODA.

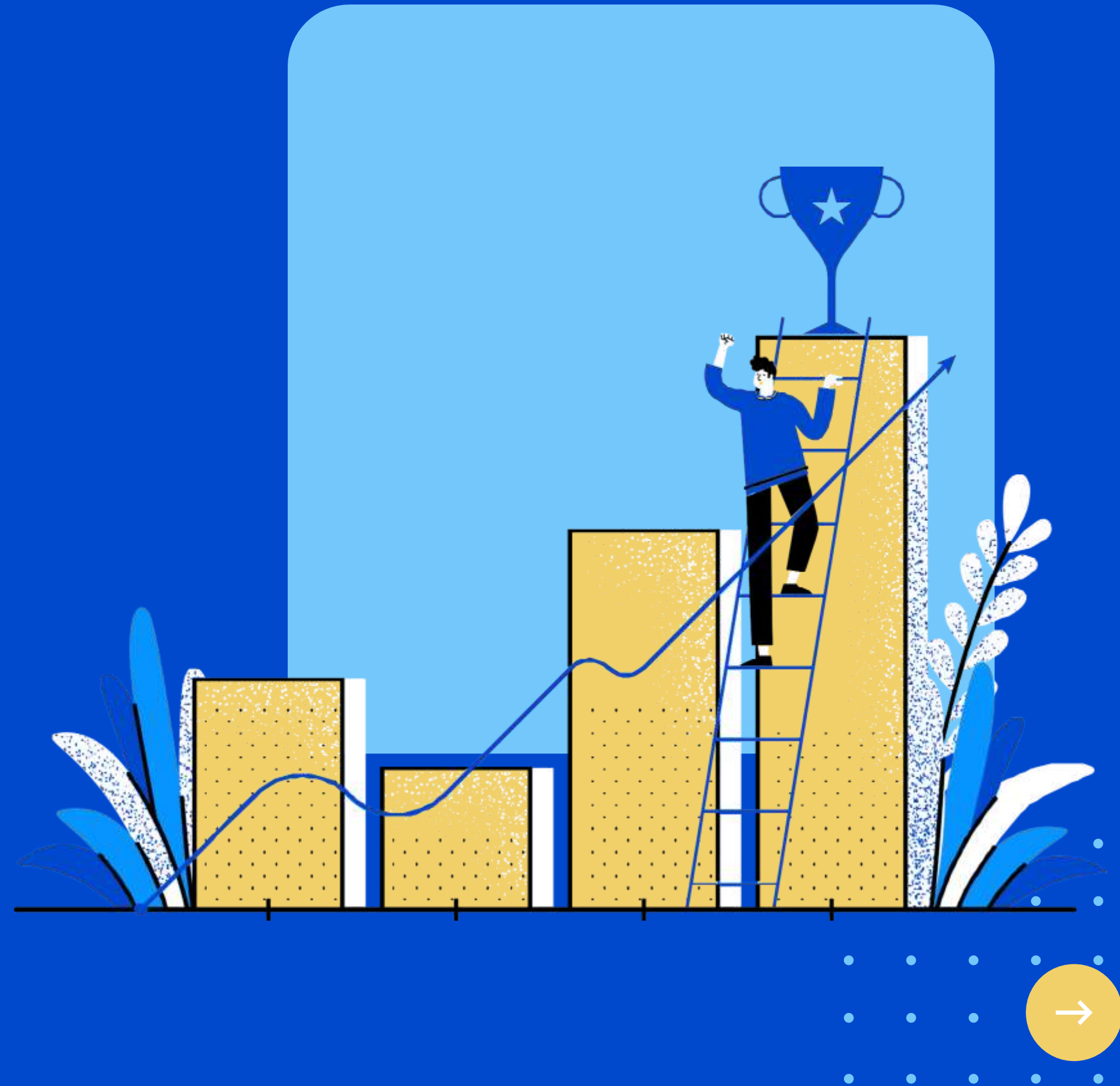
Recomendaciones para la atención y seguimiento.

# Cientes

Trabajamos con distintos  
Sectores e Industrias en Latino  
América:

Logística Bancos  
Industria Alimentos  
Tecnología  
Telecomunicaciones  
Retail

Referencias a solicitud privada.



# Será un placer ayudar a su empresa a triunfar.

Para Solicitud de Cotizaciones de  
Encuesta de Clima Laboral:

[info@grupomultivex.com](mailto:info@grupomultivex.com)

